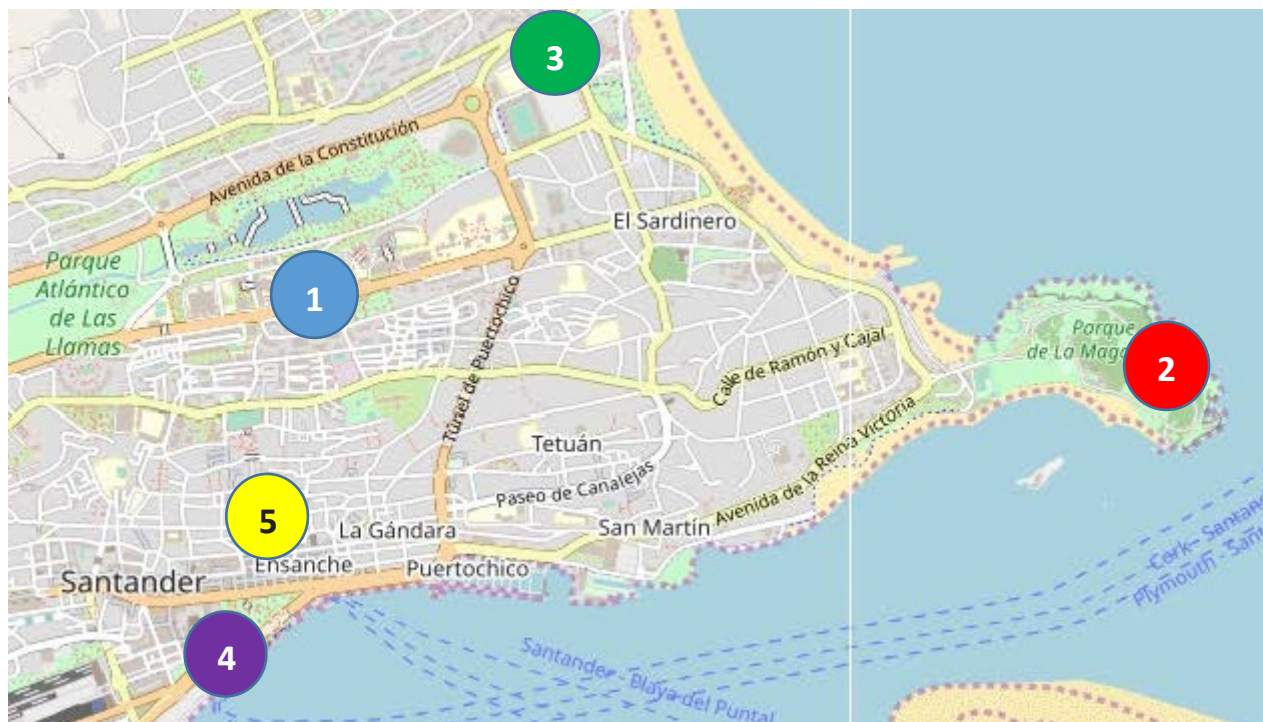


Ubicación del congreso



	Lugar	Actividad que se desarrollará
1	Campus universitario (Edificio Interfacultativo, Facultad de Ciencias, Tres Torres): Avenida de los Castros s/n	Actividades del congreso
2	Real Palacio de la Magdalena	Recepción domingo 3 de febrero
3	Hotel Palacio del Mar: Avenida de Cantabria 5	Comidas (lunes, martes y jueves)
4	Hotel Bahía: Calle Cádiz 22	Comida institucional (miércoles)
5	Paraninfo de la Universidad de Cantabria: Calle Sevilla 6	Acto institucional (miércoles)

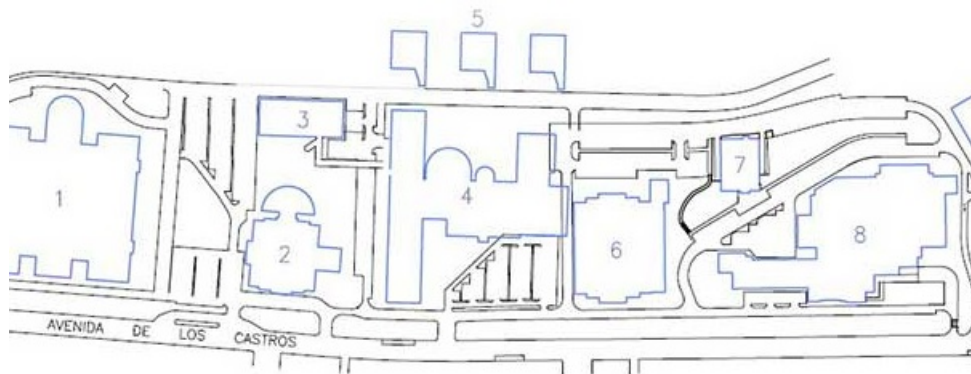
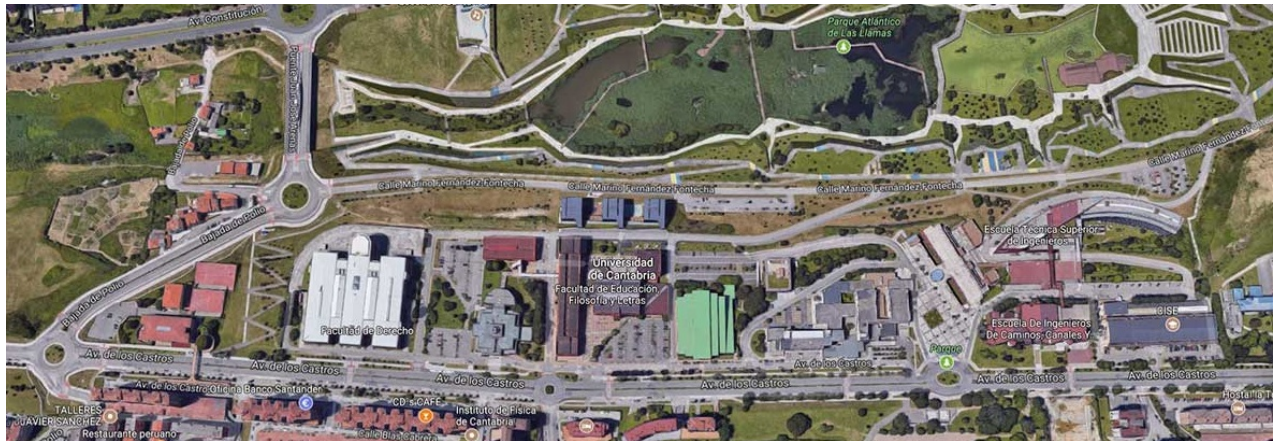
Centro de la ciudad (miércoles 6 de febrero, día institucional)

P: Paraninfo; H: Hotel Bahía



Campus (lunes, martes, jueves y viernes)

Locales donde se va a desarrollar el Congreso: La Facultad de Educación pone a disposición del congreso locales situados en el **Edificio Interfacultativo (edificio 4)** y en el colindante edificio de **Filología (edificio 3)** (comunicado por una pasarela cubierta).



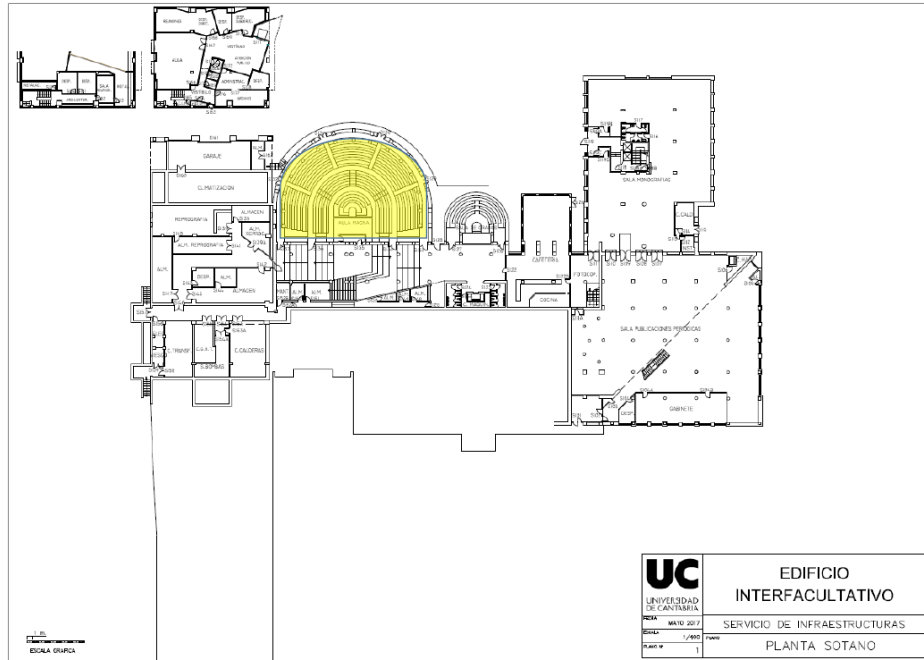
En la **Facultad de Ciencias (edificio 8)** se celebrarán las sesiones de software.

El cóctel de clausura se celebrará en las **Tres Torres (edificio 5)**.

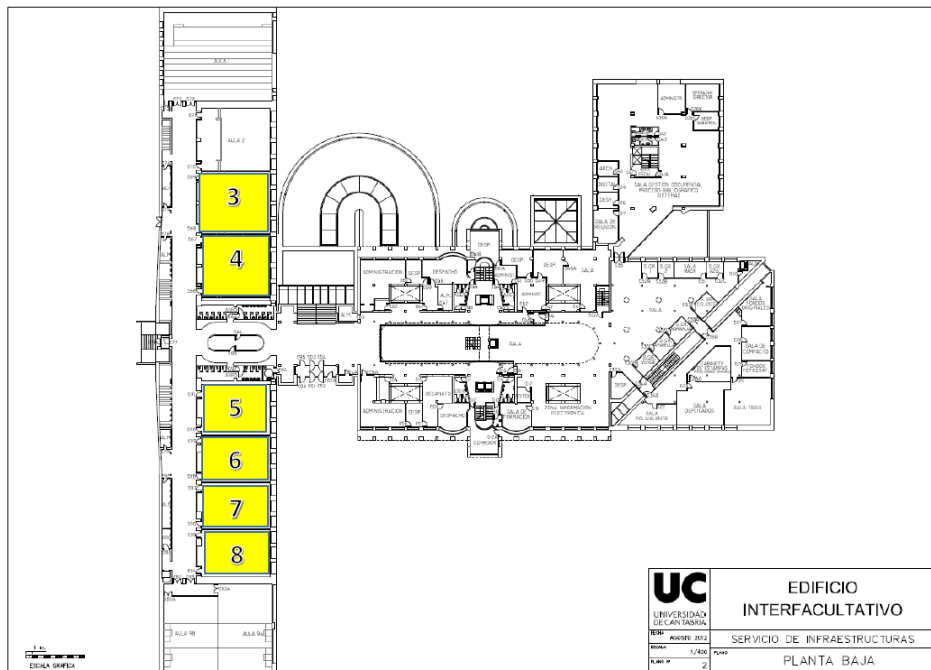


Edificio Interfacultativo

Planta sótano: salón de actos (Conferencias plenarias, Junta General de la RSME, Mesas Redondas (Dobles Grados, Situación de los Jóvenes, Mathematical Journals).

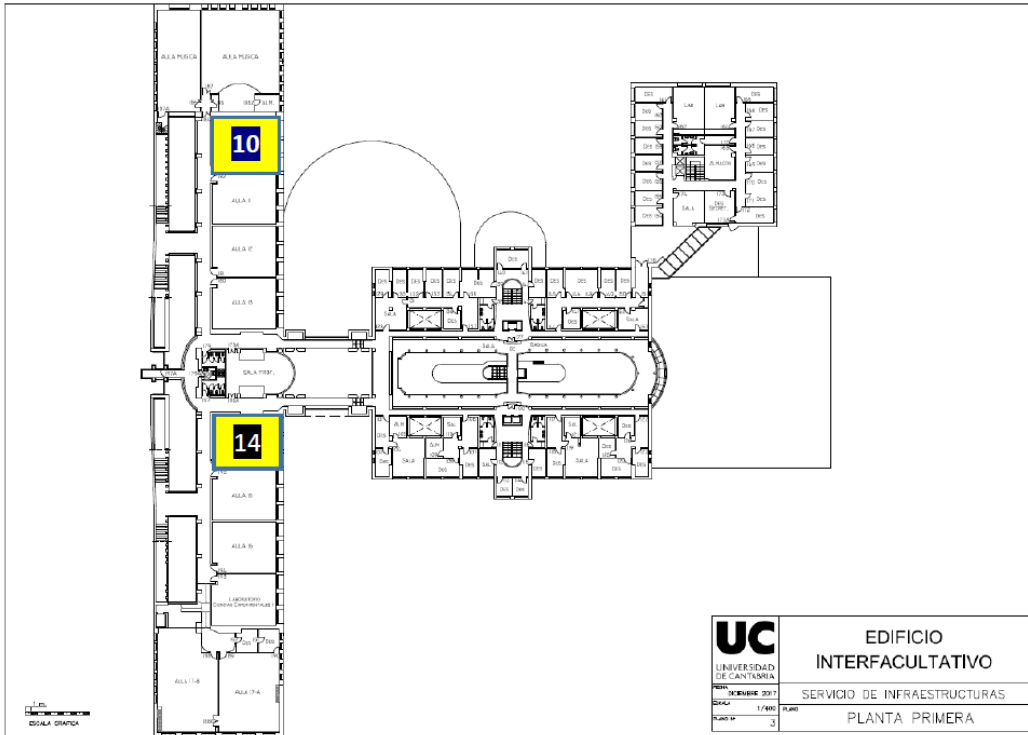


Planta cero: aulas 3, 4, 5 (coffee breaks) ,6 (stands), 7, 8 y vestíbulo de recepción

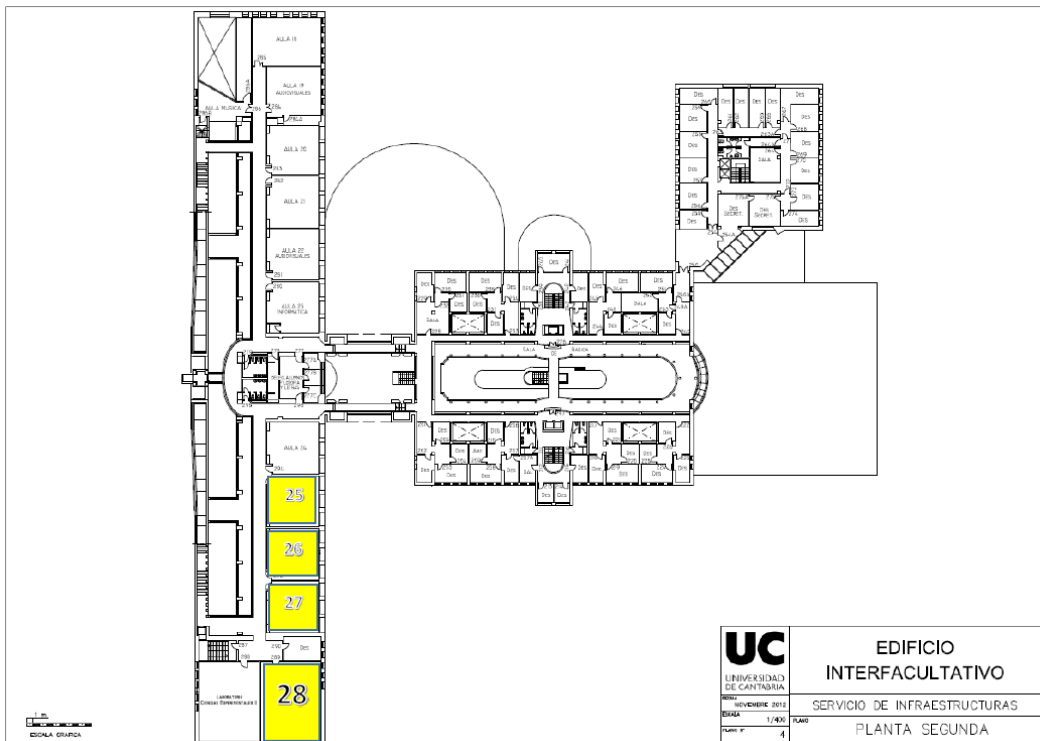




Planta 1: aulas 10 (reuniones) y 14



Planta 2: aulas 25, 26, 27 y 28





Edificio de Filología: aulas 1F, 5F, 6F y 7F

